



Systemy konstrukcji wsporczych do montażu paneli fotowoltaicznych

Przykładowe rozwiązania



Nasze dane kontaktowe w kraju

EL-PUK Sp. z o.o.

Centrala
ul. Kościelna 15
95-050 Konstancinów Łódzki

Sekretariat

Telefon: +48 42 211 88 01
sekretariat@elpuk.com.pl

Dział Kontroli Jakości

Telefon: +48 42 211 88 18
kontrolajakosci@elpuk.com.pl

Dział Marketingu i Exportu

Telefon: +48 42 211 88 27
marketing@elpuk.com.pl

Dział Sprzedaży

Telefon: +48 42 211 88 10
Telefon: +48 42 211 88 12
Telefon: +48 42 211 88 17
handel@elpuk.com.pl

Dział Logistyki

Telefon: +48 42 211 88 11
logistyka@elpuk.com.pl

Dział Ofert

Telefon: +48 42 211 88 24
Telefon: +48 42 211 88 25
Telefon: +48 42 211 88 38
Telefon: +48 42 211 88 23
oferty@elpuk.com.pl

Dział Konstrukcyjno- Projektowy

Telefon: +48 42 211 88 18
Telefon: +48 605 059 121
konstrukcyjny@elpuk.com.pl

Dział Konstrukcyjno- Projektowy Systemy fotowoltaiczne

Telefon: +48 605 059 121
konstrukcyjny@elpuk.com.pl

Dział Zaopatrzenia

Telefon: +48 42 211 88 28
zaopatrzenie@elpuk.com.pl

Dział Produkcji

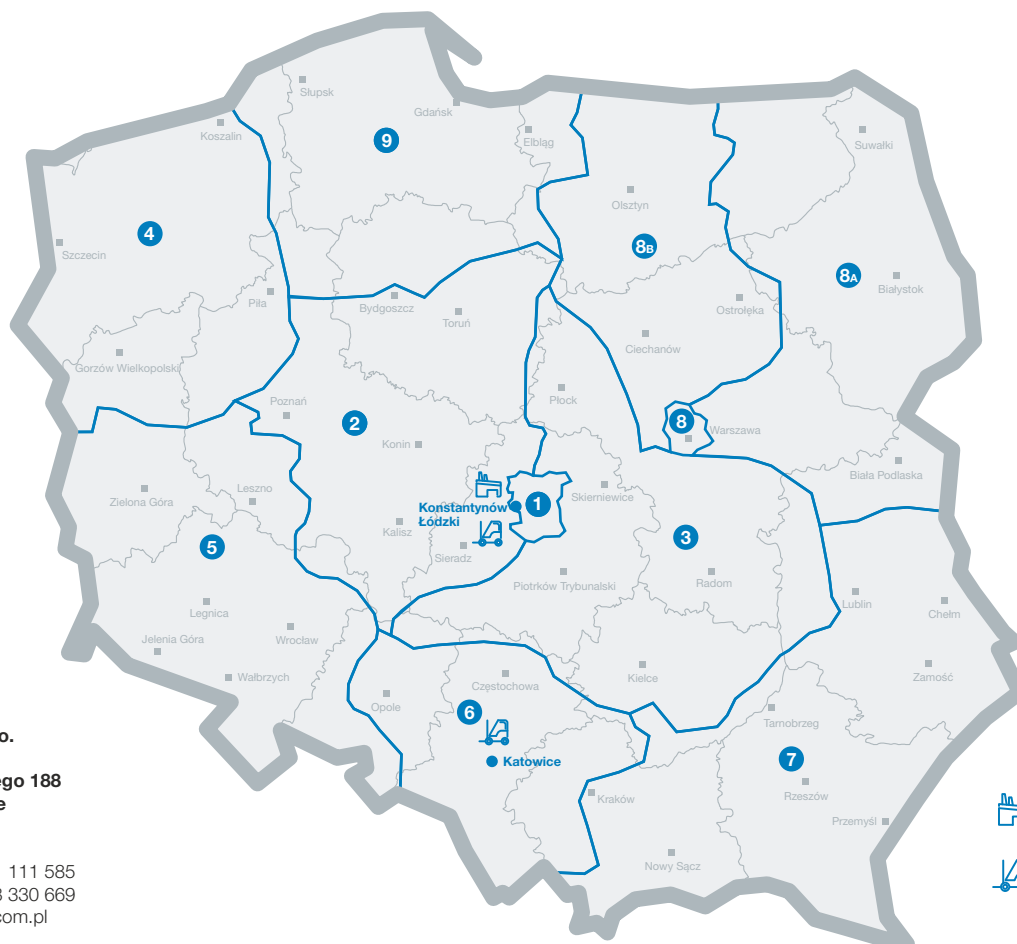
Telefon: +48 42 211 88 32
Telefon: +48 42 211 88 33
Telefon: +48 42 211 88 19
produkcja@elpuk.com.pl

Dział Budów

Telefon: +48 42 211 88 26
Telefon: +48 42 211 88 30
budowy@elpuk.com.pl

Doradcy Techniczno-Handlowi

- 1 Centrala**
Telefon: +48 42 211 88 10
rejon1@elpuk.com.pl
- 2 Rejon Centralno-Zachodni**
Telefon: +48 601 787 990
rejon2@elpuk.com.pl
- 3 Rejon Centralno-Wschodni**
Telefon: +48 603 503 706
rejon3@elpuk.com.pl
- 4 Rejon Północno-Zachodni**
Telefon: +48 601 397 905
rejon4@elpuk.com.pl
- 5 Rejon Południowo-Zachodni**
Telefon: +48 663 748 409
rejon5@elpuk.com.pl
- 6 Rejon Południowy**
Telefon: +48 691 694 439
Telefon: +48 663 749 285
rejon6@elpuk.com.pl
- 7 Rejon Południowo-Wschodni**
Telefon: +48 601 520 658
rejon7@elpuk.com.pl
- 8 Rejon Warszawa**
Telefon: +48 607 732 560
Telefon: +48 609 940 909
rejon8@elpuk.com.pl
- 8A Rejon Północno-Wschodni**
Telefon: +48 609 940 909
rejon8a@elpuk.com.pl
- 8B Rejon Północno-Wschodni**
Telefon: +48 607 732 560
rejon8b@elpuk.com.pl
- 9 Rejon Północny**
Telefon: +48 601 397 905
rejon9@elpuk.com.pl



EL-PUK Sp. z o.o.
Magazyn
al. Różdzieńskiego 188
40-203 Katowice

Sprzedaż

Telefon: +48 691 111 585
Telefon: +48 693 330 669
katowice@elpuk.com.pl

 Centrala - Zakład produkcyjny

 Magazyn

Systemy konstrukcji wsporczych do montażu paneli fotowoltaicznych

Przykładowe rozwiązania

Konstrukcje naziemne



Systemy konstrukcji wsporczych dla paneli fotowoltaicznych oparte są na zastosowaniu różnego rodzaju profilach wzmocnionych zimnociętych. Wszystkie konstrukcje wykonane są z elementów stalowych ocynkowanych metodą zanurzeniowo-ogniową oraz ze stali z powłoką Magnelis®. Dla zwiększenia estetyki konstrukcji, elementy mogą być pomalowane farbami proszkowymi na dowolny kolor z palety RAL. Wszystkie elementy systemu oraz przygotowane konstrukcje przechodzą niezbędne testy wytrzymałościowe.

Systemy do montażu na otwartych przestrzeniach przewidziane są dla instalacji wielkopowierzchniowych, ale z powodzeniem znajdują zastosowanie przy wykonywaniu mikroinstalacji dla odbiorców indywidualnych. Elementy systemu dobierane są pod konkretną instalację z uwzględnieniem wszystkich czynników zewnętrznych oraz wytycznych inwestora.

Konstrukcje dachowe - dachy płaskie i skośne



Konstrukcje dachowe przystosowane są do montażu na praktycznie każdego rodzaju dachach. Instalacja może zostać zamontowana zarówno na dachach o płaskich powierzchniach, jak i na dachach o znacznych nachyleniach. System dla dachów płaskich może zostać zainstalowany w sposób bezinwazyjny przy użyciu balastu, bądź inwazyjny - poprzez zamocowanie do połaci dachu.

Dla dachów skośnych uzupełnieniem są specjalistyczne elementy montażowe, zapewniające stabilność posadowienia całości konstrukcji na dachu. W zależności od typu wykończenia powierzchni (dachówka, blacha, gont, itd.), stosowane są odpowiednie mocowania.

Systemy wschód-zachód



Systemy konstrukcji w układzie wschód-zachód pozwalają na zagospodarowanie największej części terenu w panele fotowoltaiczne.

Rozwiązanie zapewnia zwiększenie okna produkcji energii w ciągu dnia i sprawdza się przy małych powierzchniach, gdzie istotny jest każdy metr terenu.

Wiaty parkingowe z panelami fotowoltaicznymi



Opracowane przez nas konstrukcje carportów, umożliwiają montaż paneli fotowoltaicznych w układzie pionowym, jak i poziomym.

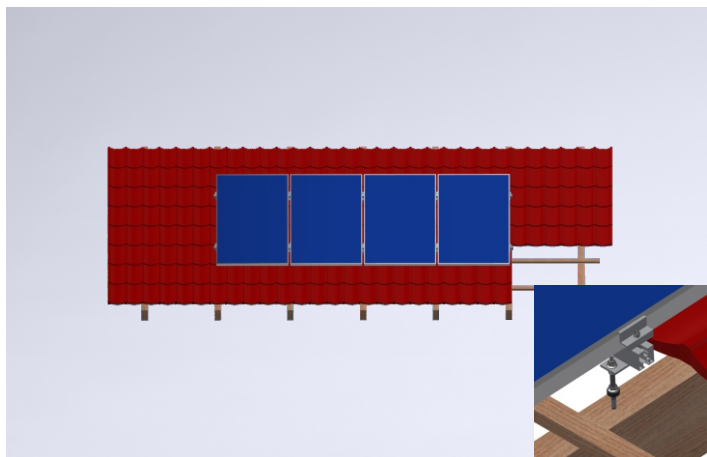
Konstrukcja wyposażona została w jednopunktowe podparcia, co znacząco zwiększa przestrzeń między podporami. Całość systemu opracowana została w sposób umożliwiający łatwy montaż konstrukcji.

Dla zwiększenia estetyki konstrukcji, elementy mogą być pomalowane farbami proszkowymi na dowolny kolor z palety RAL.

Systemy konstrukcji wsporczych do montażu paneli fotowoltaicznych

Konstrukcje dachowe - dach skośny - blachodachówka / dachówka ceramiczna

Dach skośny - blachodachówka - SR-AL V SDM



Kompletna konstrukcja wsporcza dachowa, przystosowana do montażu paneli fotowoltaicznych na dachu skośnym. Montaż za pomocą uchwytów do blachodachówki. Układ paneli fotowoltaicznych - pionowy. Montaż paneli - po dłuższym boku.

W komplecie:

- połączenia złączne - śruby klasa 70 - stal nierdzewna ASTM 304
- mocowanie paneli - klemy - aluminium 6060
- mocowanie paneli - śruby, nakrętki, podkładki - stal nierdzewna ASTM 304

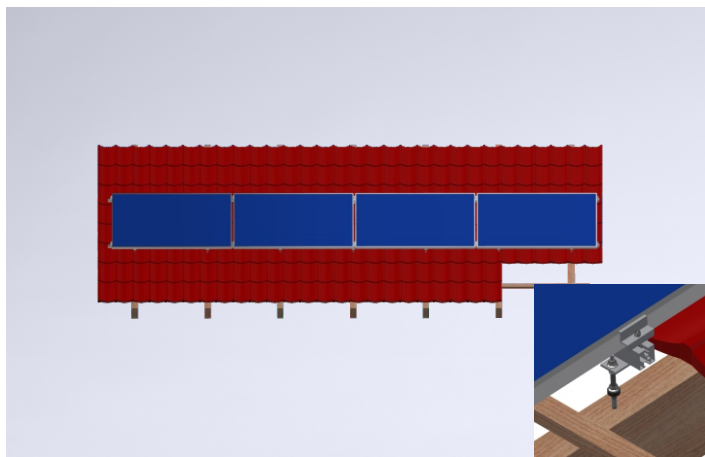
Opcjonalne akcesoria:

- korytka kablowe lub korytka siatkowe
- śruby do mocowania do dachu
- śruby dwugwintowe dostępne w różnych rozmiarach

Dodatkowe informacje:

- kąt nachylenia paneli PV zgodny z kątem nachylenia dachu

Dach skośny - blachodachówka - SR-AL H SDM



Kompletna konstrukcja wsporcza dachowa, przystosowana do montażu paneli fotowoltaicznych na dachu skośnym. Montaż za pomocą uchwytów do blachodachówki. Układ paneli fotowoltaicznych - pionowy. Montaż paneli - po krótszym boku.

W komplecie:

- połączenia złączne - śruby klasa 70 - stal nierdzewna ASTM 304
- mocowanie paneli - klemy - aluminium 6060
- mocowanie paneli - śruby, nakrętki, podkładki - stal nierdzewna ASTM 304

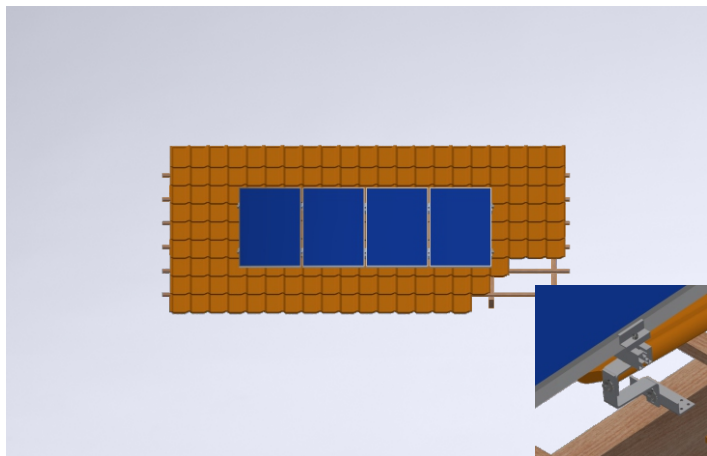
Opcjonalne akcesoria:

- korytka kablowe lub korytka siatkowe
- śruby do mocowania do dachu
- śruby dwugwintowe dostępne w różnych rozmiarach

Dodatkowe informacje:

- kąt nachylenia paneli PV zgodny z kątem nachylenia dachu

Dach skośny - dachówka ceramiczna - SR-AL V SDC



Kompletna konstrukcja wsporcza dachowa, przystosowana do montażu paneli fotowoltaicznych na dachu skośnym. Montaż za pomocą uchwytów do dachówki ceramicznej. Układ paneli fotowoltaicznych - pionowy. Montaż paneli - po dłuższym boku.

W komplecie:

- połączenia złączne - śruby klasa 70 - stal nierdzewna ASTM 304
- mocowanie paneli - klemy - aluminium 6060
- mocowanie paneli - śruby, nakrętki, podkładki - stal nierdzewna ASTM 304

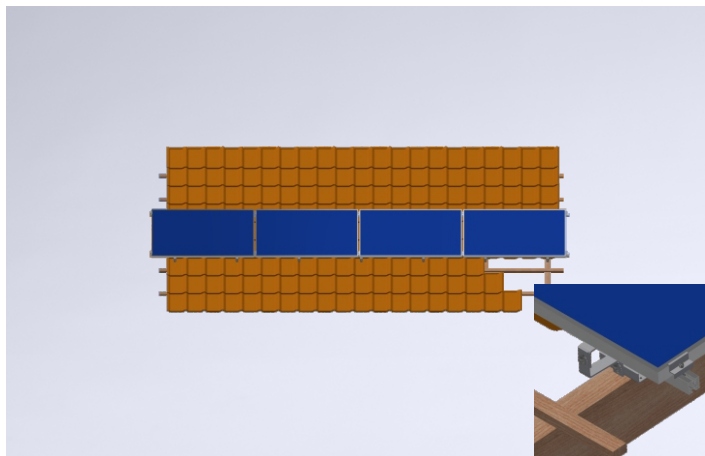
Opcjonalne akcesoria:

- korytka kablowe lub korytka siatkowe
- śruby do mocowania do krokwi

Dodatkowe informacje:

- kąt nachylenia paneli PV zgodny z kątem nachylenia dachu

Dach skośny - dachówka ceramiczna - SR-AL H SDC



Kompletna konstrukcja wsporcza dachowa, przystosowana do montażu paneli fotowoltaicznych na dachu skośnym. Montaż za pomocą uchwytów do dachówki ceramicznej. Układ paneli fotowoltaicznych - poziomy. Montaż paneli - po krótszym boku.

W komplecie:

- połączenia złączne - śruby klasa 70 - stal nierdzewna ASTM 304
- mocowanie paneli - klemy - aluminium 6060
- mocowanie paneli - śruby, nakrętki, podkładki - stal nierdzewna ASTM 304

Opcjonalne akcesoria:

- korytka kablowe lub korytka siatkowe
- śruby do mocowania do krokwi

Dodatkowe informacje:

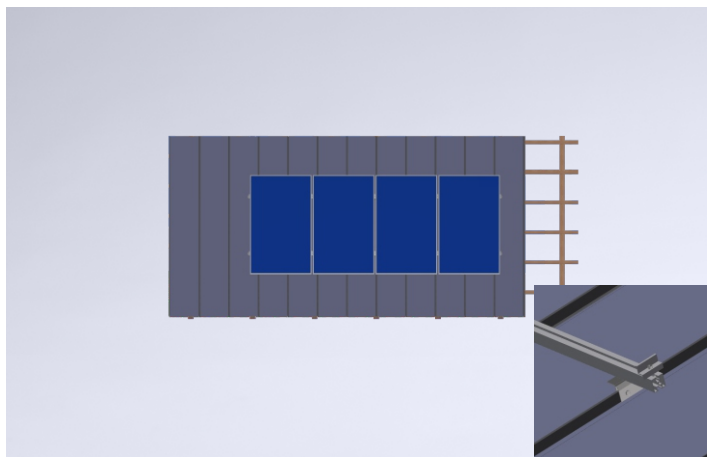
- kąt nachylenia paneli PV zgodny z kątem nachylenia dachu

Opcjonalnie, istnieje możliwość montażu paneli PV cienkowarstwowych (bezzramkowych).

Systemy konstrukcji wsporczy do montażu paneli fotowoltaicznych

Konstrukcje dachowe - dach skośny - blacha łączona na rąbek / blacha trapezowa

Dach skośny - blacha łączona na rąbek - ELPUK SR-AL V SDR



Kompletna konstrukcja wsporcza dachowa, przystosowana do montażu paneli fotowoltaicznych na dachu skośnym. Montaż za pomocą uchwytów do blachy łączonej na rąbek. Układ paneli fotowoltaicznych - pionowy. Montaż paneli - po dłuższym boku.

W komplecie:

- połączenia złączne - śruby klasa 70 - stal nierdzewna ASTM 304
- mocowanie paneli - klemy - aluminium 6060
- mocowanie paneli - śruby, nakrętki, podkładki - stal nierdzewna ASTM 304

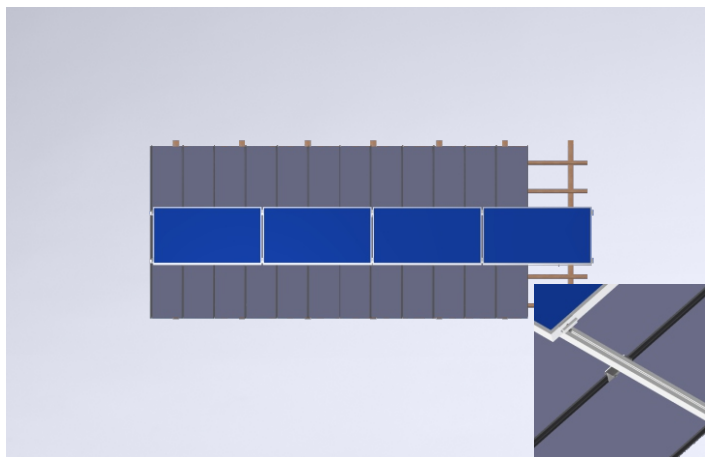
Opcjonalne akcesoria:

- korytka kablowe lub korytka siatkowe
- śruby do mocowania do krokwi

Dodatkowe informacje:

- kąt nachylenia paneli PV zgodny z kątem nachylenia dachu

Dach skośny - blachodachówka - ELPUK SR-AL H SDR



Kompletna konstrukcja wsporcza dachowa, przystosowana do montażu paneli fotowoltaicznych na dachu skośnym. Montaż za pomocą uchwytów do blachy łączonej na rąbek. Układ paneli fotowoltaicznych - poziomy. Montaż paneli - po krótszym boku.

W komplecie:

- połączenia złączne - śruby klasa 70 - stal nierdzewna ASTM 304
- mocowanie paneli - klemy - aluminium 6060
- mocowanie paneli - śruby, nakrętki, podkładki - stal nierdzewna ASTM 304

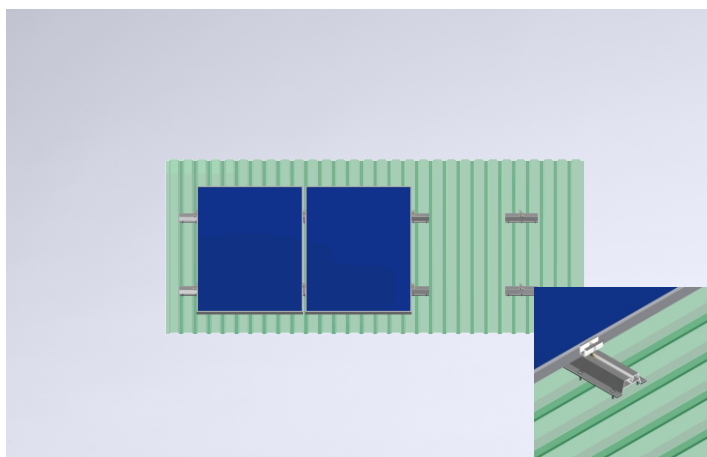
Opcjonalne akcesoria:

- korytka kablowe lub korytka siatkowe
- śruby do mocowania do krokwi

Dodatkowe informacje:

- kąt nachylenia paneli PV zgodny z kątem nachylenia dachu
- opcjonalny montaż paneli po dłuższym boku

Dach skośny - blacha trapezowa - SR-AL V SDT



Kompletna konstrukcja wsporcza dachowa, przystosowana do montażu paneli fotowoltaicznych na dachu skośnym. Montaż za pomocą uchwytów do blachy trapezowej. Układ paneli fotowoltaicznych - pionowy. Montaż paneli - po dłuższym boku.

W komplecie:

- połączenia złączne - śruby klasa 70 - stal nierdzewna ASTM 304
- mocowanie paneli - klemy - aluminium 6060
- mocowanie paneli - śruby, nakrętki, podkładki - stal nierdzewna ASTM 304
- elementy montażowe do blachy trapezowej

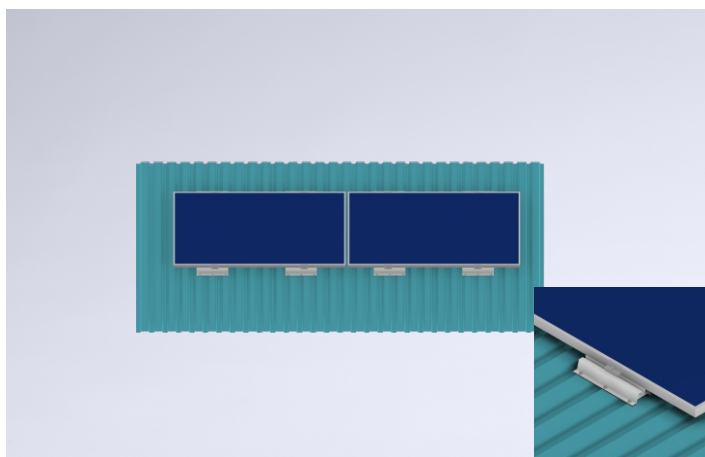
Opcjonalne akcesoria:

- korytka kablowe lub korytka siatkowe

Dodatkowe informacje:

- kąt nachylenia paneli PV zgodny z kątem nachylenia dachu

Dach skośny - blacha trapezowa - SR-AL H SDT



Kompletna konstrukcja wsporcza dachowa, przystosowana do montażu paneli fotowoltaicznych na dachu skośnym. Montaż za pomocą uchwytów do blachy trapezowej. Układ paneli fotowoltaicznych - poziomy. Montaż paneli - po dłuższym boku.

W komplecie:

- połączenia złączne - śruby klasa 70 - stal nierdzewna ASTM 304
- mocowanie paneli - klemy - aluminium 6060
- mocowanie paneli - śruby, nakrętki, podkładki - stal nierdzewna ASTM 304
- elementy montażowe do blachy trapezowej

Opcjonalne akcesoria:

- korytka kablowe lub korytka siatkowe

Dodatkowe informacje:

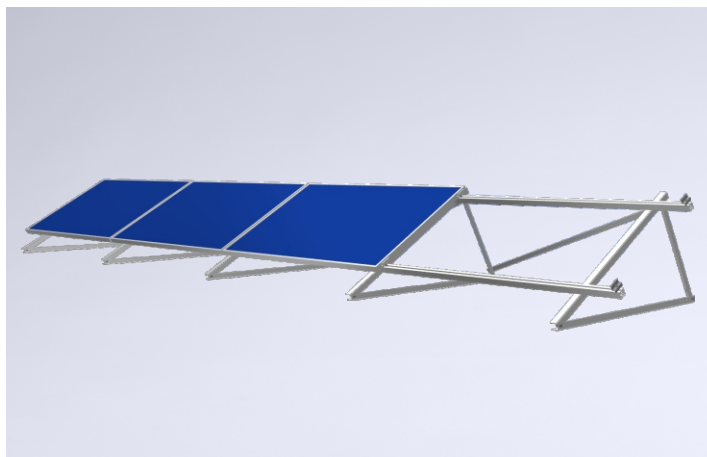
- kąt nachylenia paneli PV zgodny z kątem nachylenia dachu

Opcjonalnie, istnieje możliwość montażu paneli PV cienkwarstwowych (bezramkowych).

Systemy konstrukcji wsporczych do montażu paneli fotowoltaicznych

Konstrukcje dachowe - dach płaski - system inwazyjny / system balastowy

Dach płaski - system inwazyjny - FR-AR H



Kompletna konstrukcja wsporcza dachowa, przystosowana do montażu paneli fotowoltaicznych na dachu płaskim. Montaż bezpośrednio na dachu w sposób inwazyjny. Układ paneli fotowoltaicznych - poziomy. Montaż paneli - po krótszym boku.

W komplecie:

- połączenia złączne - śruby klasa 70 - stal nierdzewna ASTM 304
- mocowanie paneli - klemy - aluminium 6060
- mocowanie paneli - śruby, nakrętki, podkładki - stal nierdzewna ASTM 304

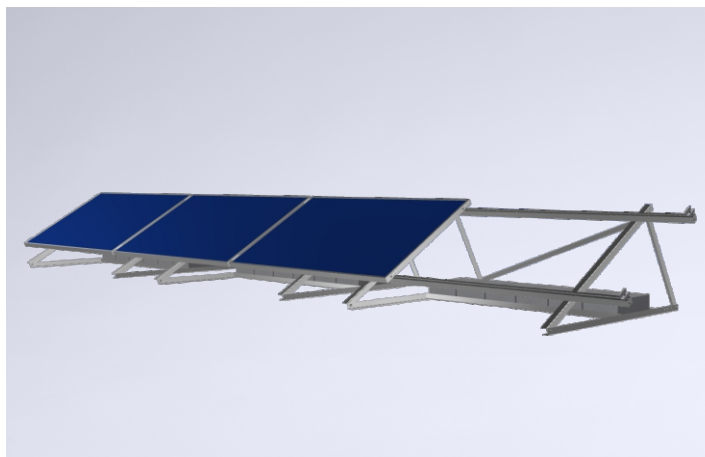
Opcjonalne akcesoria:

- korytka kablowe lub korytka siatkowe
- śruby do mocowania do dachu

Dodatkowe informacje:

- możliwość dostosowania kąta nachylenia paneli PV w zakresie od 15° do 30°
- opcjonalny montaż paneli po dłuższym boku

Dach płaski - system balastowy - FR-AR B H



Kompletna konstrukcja wsporcza dachowa, przystosowana do montażu paneli fotowoltaicznych na dachu płaskim. Montaż bezpośrednio na dachu w sposób bezinwazyjny z zastosowaniem bloczków balastowych. Układ paneli fotowoltaicznych - poziomy. Montaż paneli - po krótszym boku.

W komplecie:

- połączenia złączne - śruby klasa 70 - stal nierdzewna ASTM 304
- mocowanie paneli - klemy - aluminium 6060
- mocowanie paneli - śruby, nakrętki, podkładki - stal nierdzewna ASTM 304

Opcjonalne akcesoria:

- korytka kablowe lub korytka siatkowe
- betonowe bloczki balastowe (waga pojedynczego elementu 25 kg)

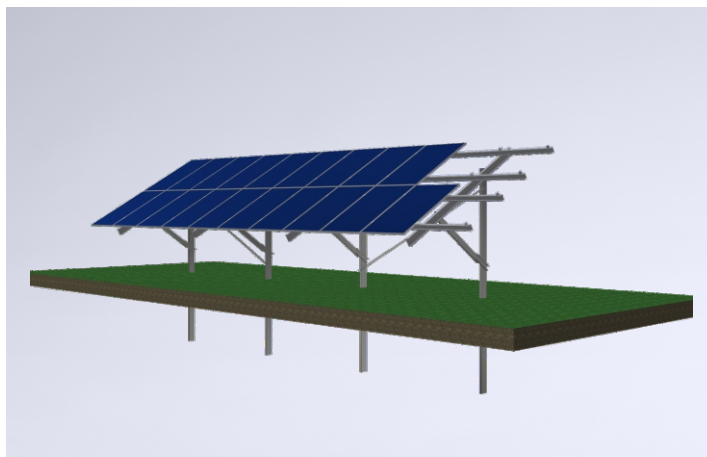
Dodatkowe informacje:

- możliwość dostosowania kąta nachylenia paneli PV w zakresie od 15° do 30°
- opcjonalny montaż paneli po dłuższym boku

Systemy konstrukcji wsporczych do montażu paneli fotowoltaicznych

Konstrukcje wolnostojące - jednopodporowe

Konstrukcja wolnostojąca, jednopodporowa - GM-1P 2V



Kompletna konstrukcja wsporcza wolnostojąca (jednopodporowa), przystosowana do montażu paneli fotowoltaicznych na otwartej przestrzeni. Montaż bezpośrednio na gruncie. Układ paneli fotowoltaicznych - pionowy dwurzędowy. Montaż paneli - po dłuższym boku.

W komplecie:

- konstrukcja - stal konstrukcyjna, powłoka antykorozyjna Magnelis® wg PN-EN 10346
- konstrukcja - wybrane elementy - ocynk ogniowy wg PN-EN 1461
- mocowanie paneli - klamy - aluminium 6060
- mocowanie paneli - śruby, nakrętki, podkładki - stal nierdzewna ASTM 304

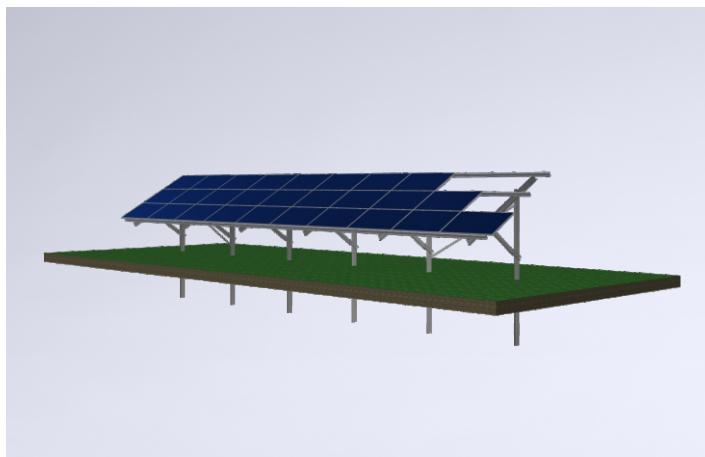
Opcjonalne akcesoria:

- korytka kablowe lub korytka siatkowe
- mocowania do fundamentu, mocowania inwentera

Dodatkowe informacje:

- możliwość dostosowania kąta nachylenia paneli PV w zakresie od 20° do 30°

Konstrukcja wolnostojąca, jednopodporowa - GM-1P 3H



Kompletna konstrukcja wsporcza wolnostojąca (jednopodporowa), przystosowana do montażu paneli fotowoltaicznych na otwartej przestrzeni. Montaż bezpośrednio na gruncie. Układ paneli fotowoltaicznych - poziomy, trzyczędowy. Montaż paneli - po dłuższym boku.

W komplecie:

- konstrukcja - stal konstrukcyjna, powłoka antykorozyjna Magnelis® wg PN-EN 10346
- konstrukcja - wybrane elementy - ocynk ogniowy wg PN-EN 1461
- mocowanie paneli - klamy - aluminium 6060
- mocowanie paneli - śruby, nakrętki, podkładki - stal nierdzewna ASTM 304

Opcjonalne akcesoria:

- korytka kablowe lub korytka siatkowe
- mocowania do fundamentu, mocowania inwentera

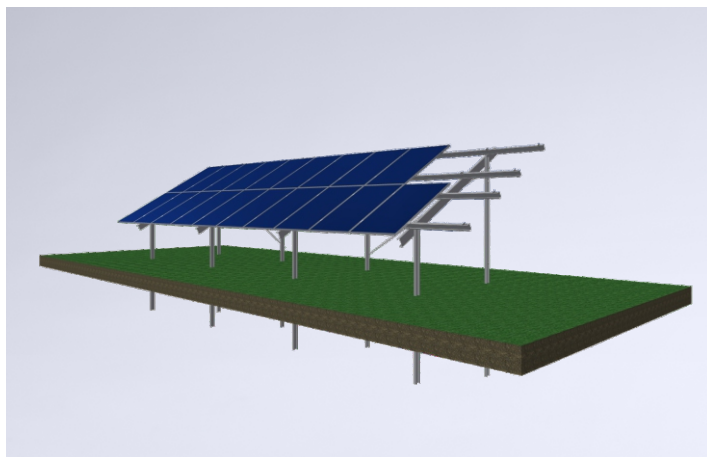
Dodatkowe informacje:

- możliwość dostosowania kąta nachylenia paneli PV w zakresie od 20° do 30°

Systemy konstrukcji wsporczych do montażu paneli fotowoltaicznych

Konstrukcje wolnostojące - dwupodporowe

Konstrukcja wolnostojąca, dwupodporowa - GM-2P 2V



Kompletna konstrukcja wsporcza wolnostojąca (dwupodporowa), przystosowana do montażu paneli fotowoltaicznych na otwartej przestrzeni. Montaż bezpośrednio na gruncie. Układ paneli fotowoltaicznych - pionowy dwurzędowy. Montaż paneli - po dłuższym boku.

W komplecie:

- konstrukcja - stal konstrukcyjna, powłoka antykorozyjna Magnelis® wg PN-EN 10346
- konstrukcja - wybrane elementy - ocynk ogniowy wg PN-EN 1461
- mocowanie paneli - klemy - aluminium 6060
- mocowanie paneli - śruby, nakrętki, podkładki - stal nierdzewna ASTM 304

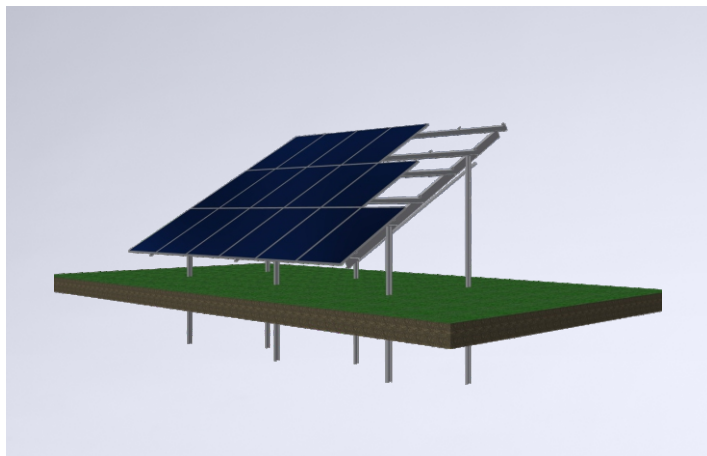
Opcjonalne akcesoria:

- korytka kablowe lub korytka siatkowe
- mocowania do fundamentu, mocowania inwentera, stopy montażowe do betonu

Dodatkowe informacje:

- możliwość dostosowania kąta nachylenia paneli PV w zakresie od 20° do 30°

Konstrukcja wolnostojąca, dwupodporowa - GM-2P 3V



Kompletna konstrukcja wsporcza wolnostojąca (dwupodporowa), przystosowana do montażu paneli fotowoltaicznych na otwartej przestrzeni. Montaż bezpośrednio na gruncie. Układ paneli fotowoltaicznych - pionowy, trzyczędowy. Montaż paneli - po dłuższym boku.

W komplecie:

- konstrukcja - stal konstrukcyjna, powłoka antykorozyjna Magnelis® wg PN-EN 10346
- konstrukcja - wybrane elementy - ocynk ogniowy wg PN-EN 1461
- mocowanie paneli - klemy - aluminium 6060
- mocowanie paneli - śruby, nakrętki, podkładki - stal nierdzewna ASTM 304

Opcjonalne akcesoria:

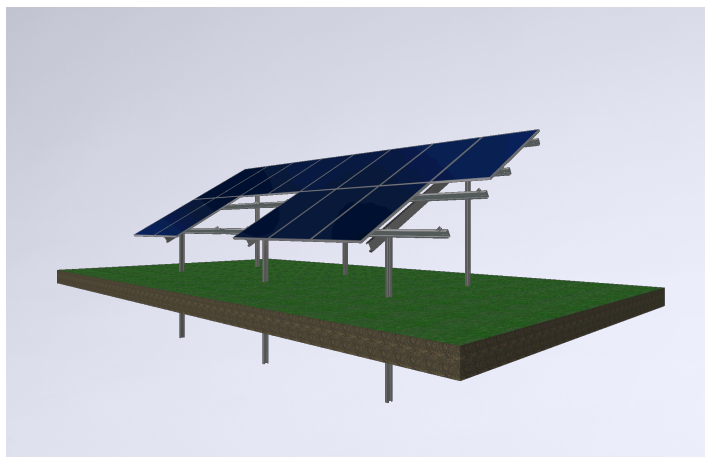
- korytka kablowe lub korytka siatkowe
- mocowania do fundamentu, mocowania inwentera, stopy montażowe do betonu

Dodatkowe informacje:

- możliwość dostosowania kąta nachylenia paneli PV w zakresie od 20° do 30°

Opcjonalnie, istnieje możliwość montażu paneli PV cienkowarstwowych (bezzramkowych).

Konstrukcja wolnostojąca, dwupodporowa - GM-2P 2V ST



Kompletna konstrukcja wsporcza wolnostojąca (dwupodporowa), przystosowana do montażu paneli fotowoltaicznych na otwartej przestrzeni. Montaż bezpośrednio na gruncie. Układ paneli fotowoltaicznych - pionowy dwurzędowy. Montaż paneli - po dłuższym boku.

W komplecie:

- konstrukcja - stal konstrukcyjna, powłoka antykorozyjna Magnelis® wg PN-EN 10346
- konstrukcja - wybrane elementy - ocynk ogniowy wg PN-EN 1461
- mocowanie paneli - klemy - aluminium 6060
- mocowanie paneli - śruby, nakrętki, podkładki - stal nierdzewna ASTM 304

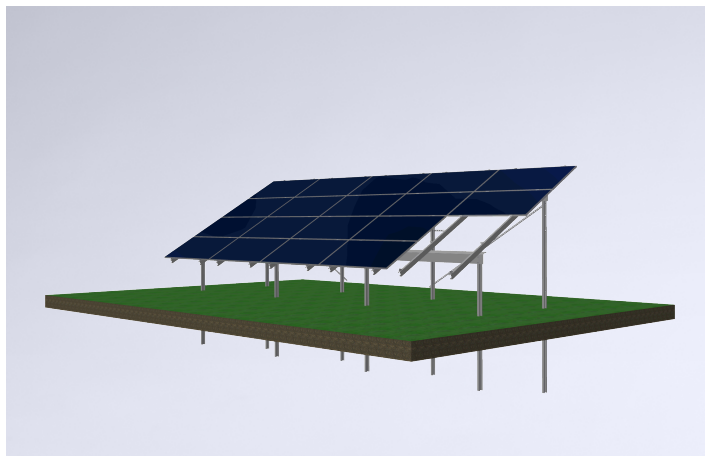
Opcjonalne akcesoria:

- korytka kablowe lub korytka siatkowe
- mocowania do fundamentu, mocowania inwentera, stopy montażowe do betonu

Dodatkowe informacje:

- możliwość dostosowania kąta nachylenia paneli PV w zakresie od 20° do 30°

Konstrukcja wolnostojąca, dwupodporowa - GM-2P 4HL



Kompletna konstrukcja wsporcza wolnostojąca (dwupodporowa), przystosowana do montażu paneli fotowoltaicznych na otwartej przestrzeni. Montaż bezpośrednio na gruncie. Układ paneli fotowoltaicznych - pionowy, trzyczędowy. Montaż paneli - po dłuższym boku.

W komplecie:

- konstrukcja - stal konstrukcyjna, powłoka antykorozyjna Magnelis® wg PN-EN 10346
- konstrukcja - wybrane elementy - ocynk ogniowy wg PN-EN 1461
- mocowanie paneli - klemy - aluminium 6060
- mocowanie paneli - śruby, nakrętki, podkładki - stal nierdzewna ASTM 304

Opcjonalne akcesoria:

- korytka kablowe lub korytka siatkowe
- mocowania do fundamentu, mocowania inwentera, stopy montażowe do betonu

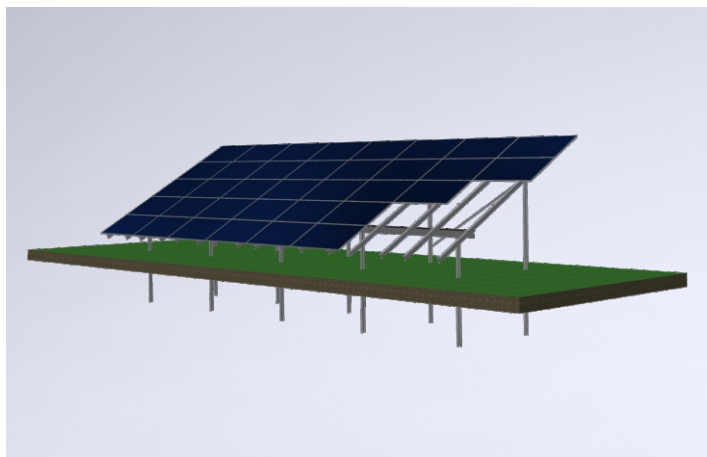
Dodatkowe informacje:

- możliwość dostosowania kąta nachylenia paneli PV w zakresie od 20° do 30°

Systemy konstrukcji wsporczych do montażu paneli fotowoltaicznych

Konstrukcje wolnostojące - dwupodporowe

Konstrukcja wolnostojąca, dwupodporowa - GM-2P 5HL



Kompletna konstrukcja wsporcza wolnostojąca (dwupodporowa), przystosowana do montażu paneli fotowoltaicznych na otwartej przestrzeni. Montaż bezpośrednio na gruncie. Układ paneli fotowoltaicznych - poziomy pięciórzędowy. Montaż paneli - po dłuższym boku.

W komplecie:

- konstrukcja - stal konstrukcyjna, powłoka antykorozyjna Magnelis® wg PN-EN 10346
- konstrukcja - wybrane elementy - ocynk ogniowy wg PN-EN 1461
- mocowanie paneli - klemy - aluminium 6060
- mocowanie paneli - śruby, nakrętki, podkładki - stal nierdzewna ASTM 304

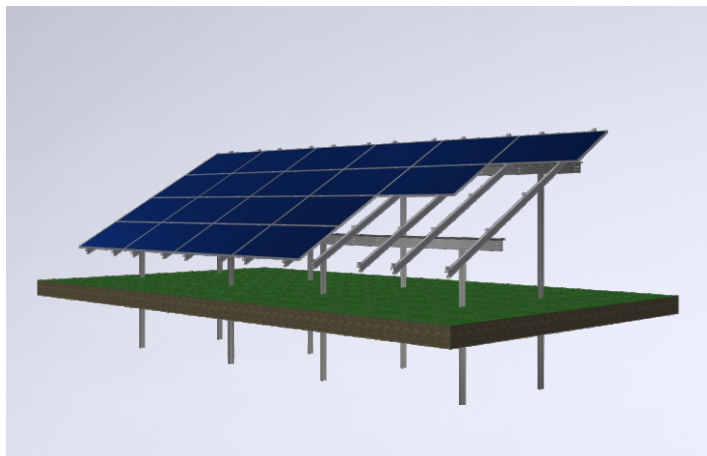
Opcjonalne akcesoria:

- korytka kablowe lub korytka siatkowe
- mocowania do fundamentu, mocowania inwentera, stopy montażowe do betonu

Dodatkowe informacje:

- możliwość dostosowania kąta nachylenia paneli PV w zakresie od 20° do 30°

Konstrukcja wolnostojąca, dwupodporowa - GM-4HL ST



Kompletna konstrukcja wsporcza wolnostojąca (dwupodporowa), przystosowana do montażu paneli fotowoltaicznych na otwartej przestrzeni. Montaż bezpośrednio na gruncie. Układ paneli fotowoltaicznych - poziomy czterorzędowy. Montaż paneli - po dłuższym boku.

W komplecie:

- konstrukcja - stal konstrukcyjna, powłoka antykorozyjna Magnelis® wg PN-EN 10346
- konstrukcja - wybrane elementy - ocynk ogniowy wg PN-EN 1461
- mocowanie paneli - klemy - aluminium 6060
- mocowanie paneli - śruby, nakrętki, podkładki - stal nierdzewna ASTM 304

Opcjonalne akcesoria:

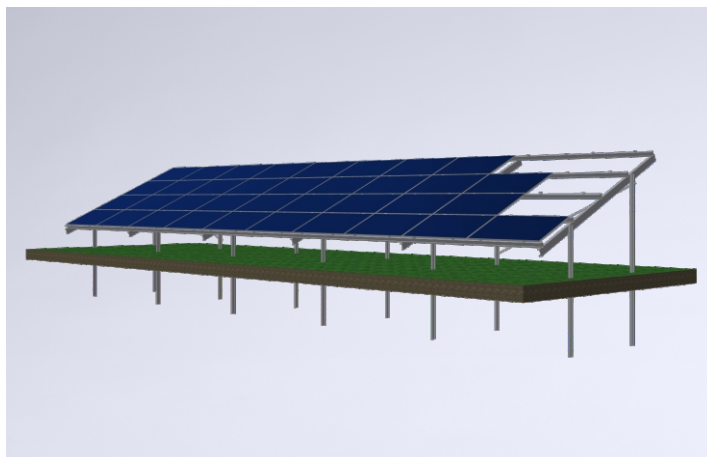
- korytka kablowe lub korytka siatkowe
- mocowania do fundamentu, mocowania inwentera, stopy montażowe do betonu

Dodatkowe informacje:

- możliwość dostosowania kąta nachylenia paneli PV w zakresie od 20° do 30°

Opcjonalnie, istnieje możliwość montażu paneli PV cienkowarstwowych (bezzramkowych).

Konstrukcja wolnostojąca, dwupodporowa - GM-2P 4H BI



Kompletna konstrukcja wsporcza wolnostojąca (dwupodporowa), przystosowana do montażu paneli fotowoltaicznych bifacial na otwartej przestrzeni. Montaż bezpośrednio na gruncie. Układ paneli fotowoltaicznych - poziomy czterorzędowy. Montaż paneli - po dłuższym boku.

W komplecie:

- konstrukcja - stal konstrukcyjna, powłoka antykorozyjna Magnelis® wg PN-EN 10346
- konstrukcja - wybrane elementy - ocynk ogniowy wg PN-EN 1461
- mocowanie paneli - klemy - aluminium 6060
- mocowanie paneli - śruby, nakrętki, podkładki - stal nierdzewna ASTM 304

Opcjonalne akcesoria:

- korytka kablowe lub korytka siatkowe
- mocowania do fundamentu, mocowania inwentera, stopy montażowe do betonu

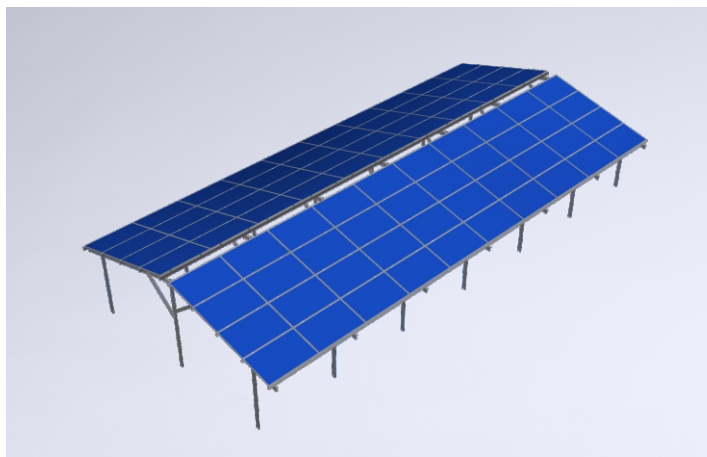
Dodatkowe informacje:

- możliwość dostosowania kąta nachylenia paneli PV w zakresie od 20° do 30°

Systemy konstrukcji wsporczych do montażu paneli fotowoltaicznych

Konstrukcje wolnostojące - wschód-zachód / carport

Konstrukcja wolnostojąca, wschód-zachód - GM-3P 4H WE



Kompletna konstrukcja wsporcza wolnostojąca, wschód-zachód, przystosowana do montażu paneli fotowoltaicznych na otwartej przestrzeni. Montaż bezpośrednio na gruncie. Układ paneli fotowoltaicznych - poziomy czterorzędowy. Montaż paneli - po dłuższym boku.

W komplecie:

- konstrukcja - stal konstrukcyjna, powłoka antykorozyjna Magnelis® wg PN-EN 10346
- konstrukcja - wybrane elementy - ocynk ogniowy wg PN-EN 1461
- mocowanie paneli - klemy - aluminium 6060
- mocowanie paneli - śruby, nakrętki, podkładki - stal nierdzewna ASTM 304

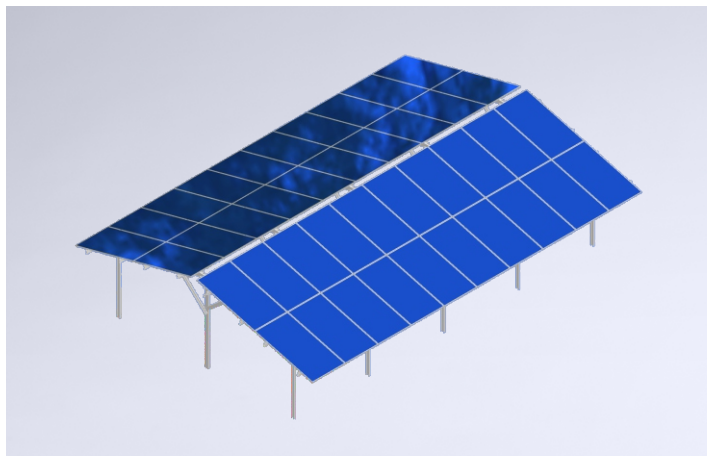
Opcjonalne akcesoria:

- korytka kablowe lub korytka siatkowe
- mocowania do fundamentu, mocowania inwentera, stopy montażowe do betonu

Dodatkowe informacje:

- zakres kąta nachylenia paneli PV 10°-20°

Konstrukcja wolnostojąca, wschód-zachód - GM-3P 2V WE



Kompletna konstrukcja wsporcza wolnostojąca, wschód-zachód, przystosowana do montażu paneli fotowoltaicznych na otwartej przestrzeni. Montaż bezpośrednio na gruncie. Układ paneli fotowoltaicznych - pionowy trzrzędowy. Montaż paneli - po dłuższym boku.

W komplecie:

- konstrukcja - stal konstrukcyjna, powłoka antykorozyjna Magnelis® wg PN-EN 10346
- konstrukcja - wybrane elementy - ocynk ogniowy wg PN-EN 1461
- mocowanie paneli - klemy - aluminium 6060
- mocowanie paneli - śruby, nakrętki, podkładki - stal nierdzewna ASTM 304

Opcjonalne akcesoria:

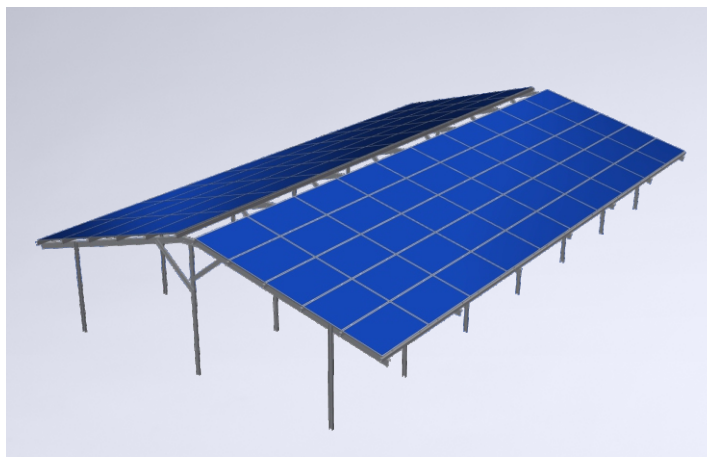
- korytka kablowe lub korytka siatkowe
- mocowania do fundamentu, mocowania inwentera, stopy montażowe do betonu

Dodatkowe informacje:

- zakres kąta nachylenia paneli PV 10°-20°

Opcjonalnie, istnieje możliwość montażu paneli PV cienkowarstwowych (bezzramkowych).

Konstrukcja wolnostojąca, wschód-zachód - GM-3P 5H WE



Kompletna konstrukcja wsporcza wolnostojąca, wschód-zachód, przystosowana do montażu paneli fotowoltaicznych na otwartej przestrzeni. Montaż bezpośrednio na gruncie. Układ paneli fotowoltaicznych - poziomy pięciorzędowy. Montaż paneli - po dłuższym boku.

W komplecie:

- konstrukcja - stal konstrukcyjna, powłoka antykorozyjna Magnelis® wg PN-EN 10346
- konstrukcja - wybrane elementy - ocynk ogniowy wg PN-EN 1461
- mocowanie paneli - klemy - aluminium 6060
- mocowanie paneli - śruby, nakrętki, podkładki - stal nierdzewna ASTM 304

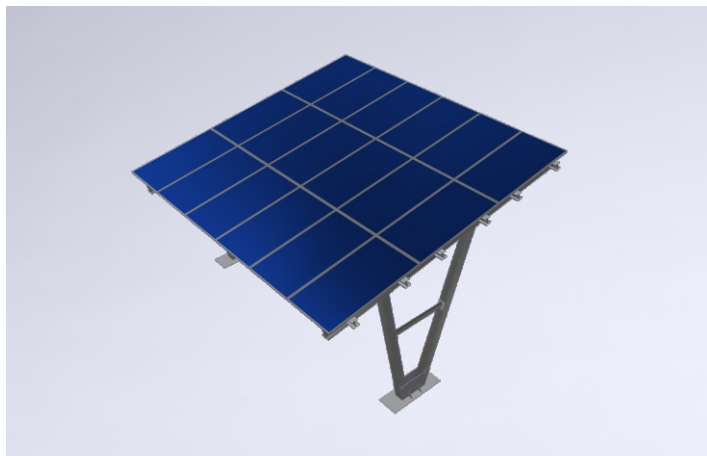
Opcjonalne akcesoria:

- korytka kablowe lub korytka siatkowe
- mocowania do fundamentu, mocowania inwentera, stopy montażowe do betonu

Dodatkowe informacje:

- zakres kąta nachylenia paneli PV 10°-20°

Konstrukcja wolnostojąca, carport - GM-CAR



Kompletna konstrukcja wsporcza carport, wolnostojąca przystosowana do montażu paneli fotowoltaicznych na otwartej przestrzeni. Montaż bezpośrednio na gruncie. Układ paneli fotowoltaicznych - pionowy trzrzędowy. Montaż paneli - po dłuższym boku.

W komplecie:

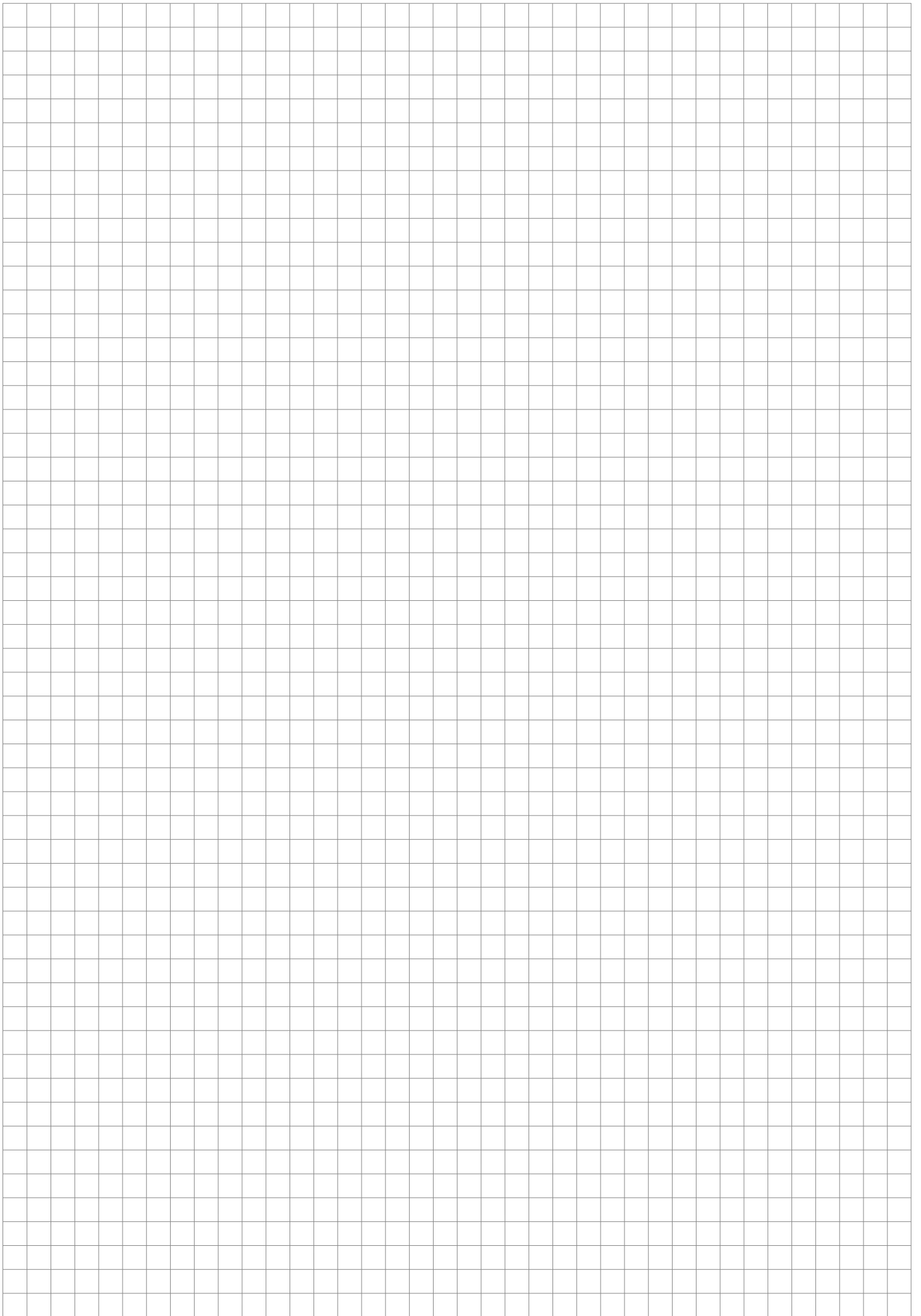
- konstrukcja - stal konstrukcyjna, powłoka antykorozyjna Magnelis® wg PN-EN 10346
- konstrukcja - wybrane elementy - ocynk ogniowy wg PN-EN 1461
- mocowanie paneli - klemy - aluminium 6060
- mocowanie paneli - śruby, nakrętki, podkładki - stal nierdzewna ASTM 304

Opcjonalne akcesoria:

- korytka kablowe lub korytka siatkowe
- mocowania do fundamentu, mocowania inwentera

Dodatkowe informacje:

- kąt nachylenia paneli PV 10°





Błędy i zmiany techniczne zastrzeżone. Kopiowanie i jakiegokolwiek powielanie elektroniczne tylko za naszą pisemną zgodą. Wraz z publikacją tego dokumentu wszystkie poprzednie dokumenty tracą ważność.

Magnelis® jest zastrzeżonym znakiem towarowym należącym do ArcelorMittal Flat Carbon Europe S.A.

